

客户满意是  
我们永远的追求

本手册所列产品皆为我司针对目前行业市场需求所推出的高品质工业电子产品，围绕高性价比、稳定可靠、应用灵活等要素，每款产品都有多种型号可供选择，用户不仅可以根据自身需求批量选购，还可以联系我司进行相关产品定制。诚信合作，共创美好未来！

广州市韦德电气机械有限公司  
GUANGZHOU WEIDE ELECTRIC MACHINERY CO.,LTD.

韦德致力于产品创新，产品与资料如有差异，则以实物为准。  
Wade is committed to product innovation, product and data if there are any differences, in kind prevail.



扫一扫，更多产品信息

WEIDE  
韦德伺服



先进人机  
交互界面



产品选型手册  
Products Selection Guide

广州市韦德电气机械有限公司  
GUANGZHOU WEIDE ELECTRIC MACHINERY CO.,LTD.



## 公司简介/ COMPANY PROFILE

韦德电气成立于2008年，坐落于广州国家高新技术产业开发区，科学城玉树工业园。2015年韦德电气成功在广州股权交易中心挂牌，股权号码:896370。是国内最早从事伺服控制领域研究和生产的国家级高新技术企业之一。

韦德电气基于先进的DSP技术和应用的实际需求，先后推出了WD-B系列经济型伺服和WD-B2系列高性能伺服，和行业应用驱控一体机以及8808D制袋机控制系统等产品。产品通过CE认证并远销新加坡、马来西亚、印度、突尼斯、俄罗斯、斯里兰卡、土耳其、越南等国家。产品广泛应用于机床、纺织、印刷、包装、橡塑、电子产品、机器人及风能太阳能等自动化领域。

先后获授: 5项自主外观设计专利，6项国家级新型发明专利，11项软件产品登记，12项国家级新型实用专利，18项自主软件著作权。同时，公司不断与国内多个科研机构交流合作，2014年韦德电气与广东工业大学双方签订校企合作协，双方共同建立“新型高精度交流伺服驱动控制技术”科研项目实验基地，并积极开展科研合作项目。

如今，韦德公司weide就像初升的太阳般朝气蓬勃，队伍不断壮大，但我们依然不忘最初的梦想。

我们奉行“和客户同心，对客户用心，让客户放心”的原则和客户一起成长!

韦德电气“精益求精，缔造一流品牌”!

## 目录/ CONTENTS

产品系列 .....	(1)
------------	-----

### WDK系列

WDK产品特点 .....	(3)
WDK043B .....	(4)
WDK043N .....	(4)
WDK050B .....	(5)
WDK050N .....	(5)
WDK070B .....	(6)
WDK070N .....	(6)
WDK070B2 .....	(7)
WDK101B .....	(7)
WDK101N .....	(8)
WDK101B2 .....	(8)

### WGK系列

WGK产品特点 .....	(9)
WGK043B2 .....	(10)
WGK043N .....	(10)
WGK050B2 .....	(11)
WGK050N .....	(11)
WGK070B2 .....	(12)
WGK070N .....	(12)
WGK101B2 .....	(13)
WGK101N .....	(13)
WGK121B2 .....	(13)
WGK121N .....	(14)
WGK150B2 .....	(14)
WGK150N .....	(15)





WDK系列/ WDK Series

WGK系列/WGK Series



WDK通用参数/ WDK Common parameters

显示	色 彩	6.5万色	品质	CE认证	EN55032/EN55024
	亮 度	500流明		FCC兼容性	符合FCC, Class A
	背光模块	LED		静电等级	3级, ±6000V
	触摸面板	4线电阻式		耐压测试	1000V AC/分钟
系统	CPU	ARM926ej-s RISC	环境	防护等级	IP65 (前面板)
	运行内存(RAM)	64 (MB)		外壳材料	工程塑料
	数据存储(ROM)	128 (MB)		环境温度	-20~60 (°C)
软件	行业软件	国佳组态开发平台		环境湿度	10~90% (RH)
	通用软件	支持Linux二次开发		防震范围	10~25Hz(XYZ方向 2G/30分钟)

WGK通用参数/ WGK Common parameters

显示	色 彩	26万色	品质	CE认证	EN55032/EN55024
	亮 度	500流明		FCC兼容性	符合FCC, Class A
	背光模块	LED		静电等级	3级, ±6000V
	触摸面板	4线电阻式		耐压测试	1000V AC/分钟
系统	CPU	32Bits 双核 ARMv7 1000MHz	环境	防护等级	IP65 (前面板)
	运行内存(RAM)	512 (MB)		外壳材料	工程塑料
	数据存储(ROM)	512 (MB)		环境温度	-20~60 (°C)
软件	行业软件	国佳组态开发平台		环境湿度	10~90% (RH)
	通用软件	支持Linux二次开发		防震范围	10~25Hz(XYZ方向 2G/30分钟)

应用领域/Application Category



扫码支付



数控交互



智能充电桩



智能家居



自动化改造



自动化控制



产品特色  
Feature of product



可编程组态开发软件  
Programmable SCADA

- 文档丰富上手快
- 编辑界面人性化
- 组态开发周期短
- 组态程序运行稳定



跨平台行业应用程序  
Cross-platform Apps

- 原生HMI设备运行
- Android平台运行
- Windows平台运行
- 定制系统运行



物联网平台数据扩展  
IOT Platform Extend

- 多设备集中监控
- 云平台服务接口
- 大数据挖掘分析
- 资源远程上下载



多样化二次开发接口  
User Develop Add-on

- Linux二次开发
- 定制图形UI界面
- 硬件功能可扩展
- 设备外观可定制



WDK043B

基本参数/Parameter

显示	显示尺寸	4.3寸 (长x宽=16:9)
	分辨率 (像素)	480x272
结构	外观尺寸	151x93x31(mm)
	开孔尺寸	141x84(mm)
	净 重	0.3kg
电源	供电电源	DC 24V (±20%)
	功 耗	3.5W
接口	USB接口	下载口1个, U盘口1个
	通信串口	1路 COM1(RS232/RS422/RS485)
	以太网口	0个
	无线通信	0个
	SD卡接口	0个
	多媒体接口	0个
	扩展接口	已预留

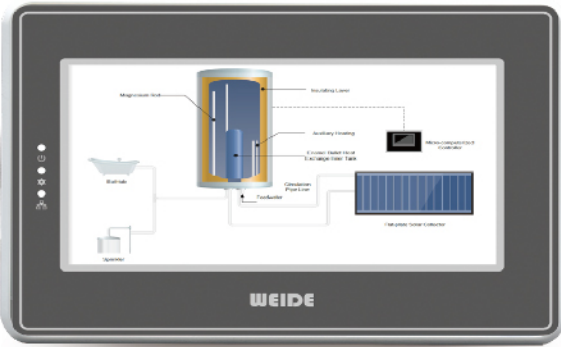


WDK043N

基本参数/Parameter

显示	显示尺寸	4.3寸 (长x宽=16:9)
	分辨率 (像素)	480x272
结构	外观尺寸	151x93x31(mm)
	开孔尺寸	141x84(mm)
	净 重	0.3kg
电源	供电电源	DC 24V (±20%)
	功 耗	3.5W
接口	USB接口	下载口1个, U盘口1个
	通信串口	1路 COM1(RS232/RS422/RS485)
	以太网口	1个
	无线通信	0个
	SD卡接口	0个
	多媒体接口	0个
	扩展接口	已预留





WDK050B

基本参数/Parameter

显示	显示尺寸	5寸 (长x宽=16:9)
	分辨率 (像素)	800x480
结构	外观尺寸	151x93x31(mm)
	开孔尺寸	141x84(mm)
	净 重	0.6kg
电源	供电电源	DC 24V (±20%)
	功 耗	3.5W
接口	USB接口	下载口1个, U盘口1个
	通信串口	1路1 COM1(RS232/RS422/RS485)
	以太网口	0个
	无线通信	0个
	SD卡接口	0个
	多媒体接口	0个
	扩展接口	已预留



WDK070B

基本参数/Parameter

显示	显示尺寸	7.0寸 (长x宽=16:9)
	分辨率 (像素)	800x480
结构	外观尺寸	205x150x33(mm)
	开孔尺寸	192x138(mm)
	净 重	1.5kg
电源	供电电源	DC 24V (±20%)
	功 耗	5W
接口	USB接口	下载口1个, U盘口1个
	通信串口	1路 COM1(RS232/RS422/RS485)
	以太网口	0个
	无线通信	0个
	SD卡接口	0个
	多媒体接口	0个
	扩展接口	已预留

基本参数/Parameter

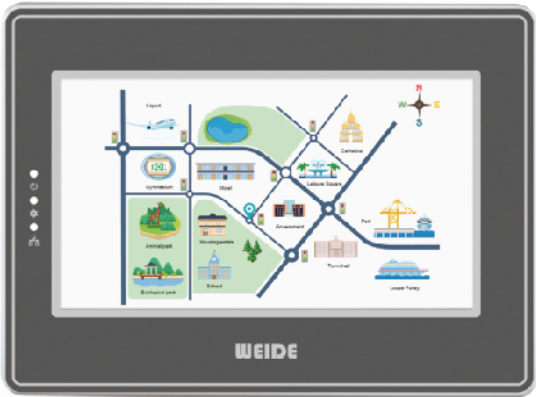
显示	显示尺寸	5寸 (长x宽=16:9)
	分辨率 (像素)	800x480
结构	外观尺寸	151x93x31(mm)
	开孔尺寸	141x84(mm)
	净 重	0.6kg
电源	供电电源	DC 24V (±20%)
	功 耗	3.5W
接口	USB接口	下载口1个, U盘口1个
	通信串口	1路1 COM1(RS232/RS422/RS485)
	以太网口	1个
	无线通信	0个
	SD卡接口	0个
	多媒体接口	0个
	扩展接口	已预留



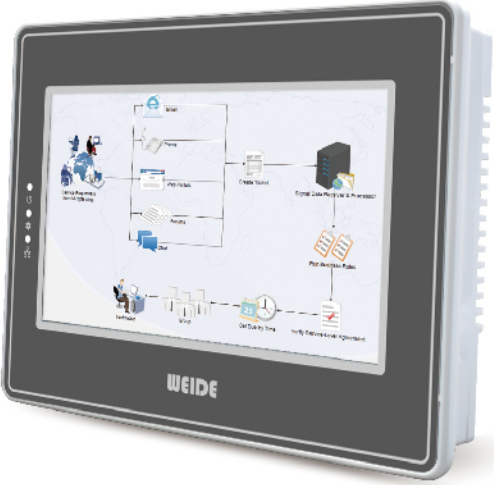
WDK050N

基本参数/Parameter

显示	显示尺寸	7.0寸 (长x宽=16:9)
	分辨率 (像素)	800x480
结构	外观尺寸	205x150x33(mm)
	开孔尺寸	192x138(mm)
	净 重	1.5kg
电源	供电电源	DC 24V (±20%)
	功 耗	5W
接口	USB接口	下载口1个, U盘口1个
	通信串口	1路 COM1(RS232/RS422/RS485)
	以太网口	1个
	无线通信	0个
	SD卡接口	0个
	多媒体接口	0个
	扩展接口	已预留



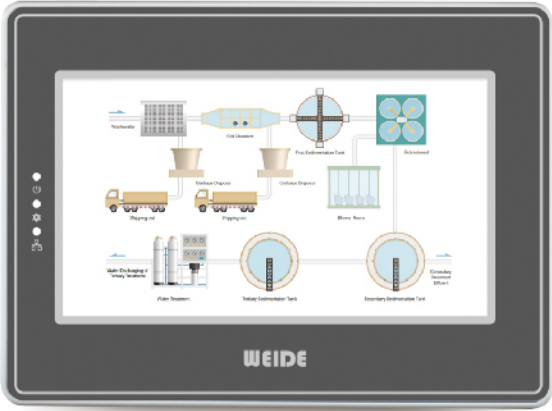
WDK070N



WDK070B2

基本参数/Parameter

显示	显示尺寸	7.0寸 (长x宽=16:9)
	分辨率 (像素)	800x480
结构	外观尺寸	205x150x33(mm)
	开孔尺寸	192x138(mm)
	净 重	1.5kg
电源	供电电源	DC 24V (±20%)
	功 耗	5W
接口	USB接口	下载口1个, U盘口1个
	通信串口	2路 COM1(RS232/RS422/RS485) COM2(RS232/RS422/RS485)
	以太网口	0个
	无线通信	0个
	SD卡接口	0个
	多媒体接口	0个
	扩展接口	已预留



WDK101N

基本参数/Parameter

显示	显示尺寸	10.1寸 (长x宽=16:9)
	分辨率 (像素)	1024x600
结构	外观尺寸	271x213x36.4(mm)
	开孔尺寸	260x202(mm)
	净 重	1.8kg
电源	供电电源	DC 24V (±20%)
	功 耗	5W
接口	USB接口	下载口1个, U盘口1个
	通信串口	1路 COM1(RS232/RS422/RS485)
	以太网口	1个
	无线通信	0个
	SD卡接口	0个
	多媒体接口	0个
	扩展接口	已预留

基本参数/Parameter

显示	显示尺寸	10.1寸 (长x宽=16:9)
	分辨率 (像素)	1024x600
结构	外观尺寸	271x213x36.4(mm)
	开孔尺寸	260x202(mm)
	净 重	1.8kg
电源	供电电源	DC 24V (±20%)
	功 耗	5W
接口	USB接口	下载口1个, U盘口1个
	通信串口	1路 COM1(RS232/RS422/RS485)
	以太网口	0个
	无线通信	0个
	SD卡接口	0个
	多媒体接口	0个
	扩展接口	已预留



WDK101B

基本参数/Parameter

显示	显示尺寸	10.1寸 (长x宽=16:9)
	分辨率 (像素)	1024x600
结构	外观尺寸	271x213x36.4(mm)
	开孔尺寸	260x202(mm)
	净 重	1.8kg
电源	供电电源	DC 24V (±20%)
	功 耗	5W
接口	USB接口	下载口1个, U盘口1个
	通信串口	2路 COM1(RS232/RS422/RS485) COM2(RS232/RS422/RS485)
	以太网口	0个
	无线通信	0个
	SD卡接口	0个
	多媒体接口	0个
	扩展接口	已预留



WDK101B2





产品特点  
Feature of product

可编程组态开发软件  
Programmable SCADA

- 文档丰富上手快
- 编辑界面人性化
- 组态开发周期短
- 组态程序运行稳定
- 多媒体影音支持
- 机器视觉识别处理

物联网平台数据扩展  
IOT Platform Extend

- 多设备集中监控
- 云平台服务接口
- 大数据挖掘分析
- 资源远程上下载
- 可接入ERP/MES

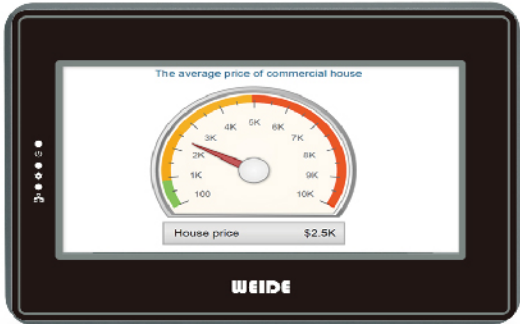


跨平台行业应用程序  
Cross-platform Apps

- 原生HMI设备运行
- Android平台运行
- Windows平台运行
- 定制系统运行
- 原生Android系统

多样化二次开发接口  
User Develop Add-on

- Linux二次开发
- Android二次开发
- Windows兼容开发
- 定制图形UI界面
- 硬件功能可扩展
- 设备外观可定制



WGK043B2

基本参数/Parameter

显示	显示尺寸	4.3寸 (长x宽=16:9)
	分辨率 (像素)	480x272
结构	外观尺寸	151x93x31(mm)
	开孔尺寸	141x84(mm)
	净 重	0.3kg
电源	供电电源	DC 24V (±20%)
	功 耗	3.5W
接口	USB接口	下载口1个, U盘口1个
	通信串口	2路(1个DB9接口含2路串口) COM1(RS232/RS422/RS485) COM2(RS485)
	以太网口	0个
	无线通信	扩展预留 (WiFi/3G/4G/WIFI/Sub-GHz)
	SD卡接口	扩展预留
	多媒体接口	支持视频播放
	扩展接口	扩展预留 (工业总线/视觉识别)



WGK043N

基本参数/Parameter

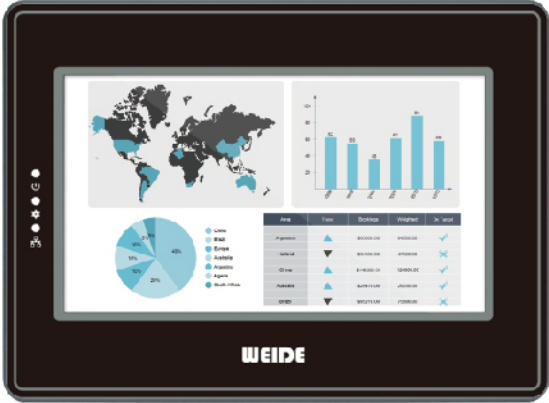
显示	显示尺寸	4.3寸 (长x宽=16:9)
	分辨率 (像素)	480x272
结构	外观尺寸	151x93x31(mm)
	开孔尺寸	141x84(mm)
	净 重	0.3kg
电源	供电电源	DC 24V (±20%)
	功 耗	3.5W
接口	USB接口	下载口1个, U盘口1个
	通信串口	2路(1个DB9接口含2路串口) COM1(RS232/RS422/RS485) COM2(RS485)
	以太网口	1个
	无线通信	扩展预留 (WiFi/3G/4G/WIFI/Sub-GHz)
	SD卡接口	扩展预留
	多媒体接口	支持视频播放
	扩展接口	扩展预留 (工业总线/视觉识别)



WGK050B2

基本参数/Parameter

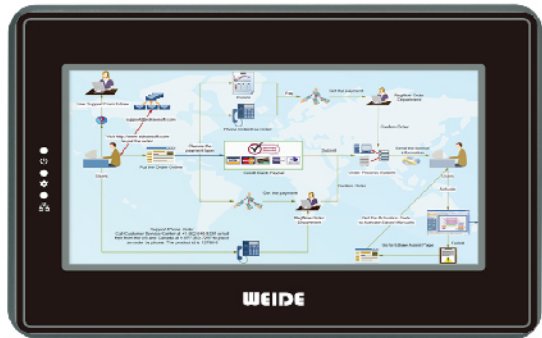
显示	显示尺寸	5.0寸 (长x宽=16:9)
	分辨率 (像素)	800x480
结构	外观尺寸	151x93x31(mm)
	开孔尺寸	141x84(mm)
	净 重	0.3kg
电源	供电电源	DC 24V (±20%)
	功 耗	3.5W
接口	USB接口	下载口1个, U盘口1个
	通信串口	2路(1个DB9接口含2路串口) COM1(RS232/RS422/RS485) COM2(RS485)
	以太网口	0个
	无线通信	扩展预留 (WiFi/3G/4G/WIFI/Sub-GHz)
	SD卡接口	扩展预留
	多媒体接口	支持视频播放
	扩展接口	扩展预留 (工业总线/视觉识别)



WGK070B2

基本参数/Parameter

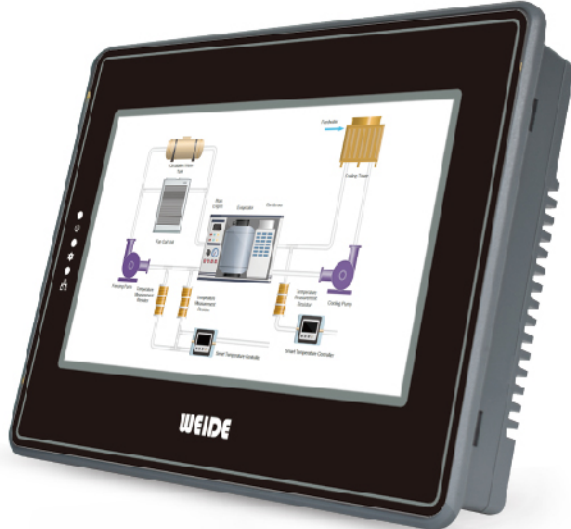
显示	显示尺寸	7.0寸 (长x宽=16:9)
	分辨率 (像素)	800x480
结构	外观尺寸	205x150x33(mm)
	开孔尺寸	192x138(mm)
	净 重	1.5kg
电源	供电电源	DC 24V (±20%)
	功 耗	5W
接口	USB接口	下载口1个, U盘口1个
	通信串口	2路(1个DB9接口含2路串口) COM1(RS232/RS422/RS485) COM2(RS485)
	以太网口	0个
	无线通信	扩展预留 (WiFi/3G/4G/WIFI/Sub-GHz)
	SD卡接口	扩展预留
	多媒体接口	支持视频播放
	扩展接口	扩展预留 (工业总线/视觉识别)



WGK050N

基本参数/Parameter

显示	显示尺寸	5.0寸 (长x宽=16:9)
	分辨率 (像素)	800x480
结构	外观尺寸	151x93x31(mm)
	开孔尺寸	141x84(mm)
	净 重	0.6kg
电源	供电电源	DC 24V (±20%)
	功 耗	3.5W
接口	USB接口	下载口1个, U盘口1个
	通信串口	2路(1个DB9接口含2路串口) COM1(RS232/RS422/RS485) COM2(RS485)
	以太网口	1个
	无线通信	扩展预留 (WiFi/3G/4G/WIFI/Sub-GHz)
	SD卡接口	扩展预留
	多媒体接口	支持视频播放
	扩展接口	扩展预留 (工业总线/视觉识别)

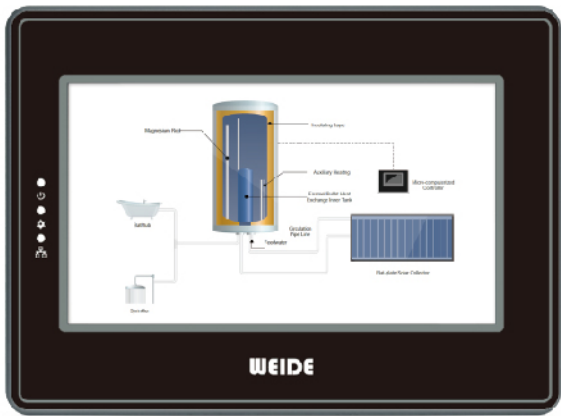


WGK070N

基本参数/Parameter

显示	显示尺寸	7.0寸 (长x宽=16:9)
	分辨率 (像素)	800x480
结构	外观尺寸	205x150x33(mm)
	开孔尺寸	192x138(mm)
	净 重	1.5kg
电源	供电电源	DC 24V (±20%)
	功 耗	5W
接口	USB接口	下载口1个, U盘口1个
	通信串口	2路(1个DB9接口含2路串口) COM1(RS232/RS422/RS485) COM2(RS485)
	以太网口	1个
	无线通信	扩展预留 (WiFi/3G/4G/WIFI/Sub-GHz)
	SD卡接口	扩展预留
	多媒体接口	支持视频播放
	扩展接口	扩展预留 (工业总线/视觉识别)





WGK101B2

基本参数/Parameter

显示	显示尺寸	10.1寸 (长x宽=16:9)
	分辨率 (像素)	1024x600
结构	外观尺寸	271x213x36.4(mm)
	开孔尺寸	260x202(mm)
	净 重	1.8kg
电源	供电电源	DC 24V (±20%)
	功 耗	5W
接口	USB接口	下载口1个, U盘口1个
	通信串口	2路(1个DB9接口含2路串口) COM1(RS232/RS422/RS485) COM2(RS485)
	以太网口	0个
	无线通信	扩展预留 (WiFi/3G/4G/WIFI/Sub-GHz)
	SD卡接口	扩展预留
	多媒体接口	支持视频播放
	扩展接口	扩展预留 (工业总线/视觉识别)



WGK121B2

基本参数/Parameter

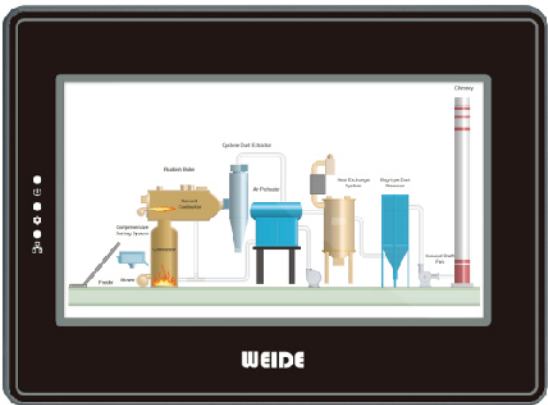
显示	显示尺寸	12.1寸 (长x宽=4:3)
	分辨率 (像素)	1024x768
结构	外观尺寸	317x244x46(mm)
	开孔尺寸	305x231(mm)
	净 重	2.2kg
电源	供电电源	DC 24V (±20%)
	功 耗	12W
接口	USB接口	下载口1个, U盘口1个
	通信串口	2路(1个DB9接口含2路串口) COM1(RS232/RS422/RS485) COM2(RS485)
	以太网口	0个
	无线通信	扩展预留 (WiFi/3G/4G/WIFI/Sub-GHz)
	SD卡接口	扩展预留
	多媒体接口	支持视频播放
	扩展接口	扩展预留 (工业总线/视觉识别)

基本参数/Parameter



WGK101N

显示	显示尺寸	10.1寸 (长x宽=16:9)
	分辨率 (像素)	1024x600
结构	外观尺寸	271x213x36.4(mm)
	开孔尺寸	260x202(mm)
	净 重	1.8kg
电源	供电电源	DC 24V (±20%)
	功 耗	5W
接口	USB接口	下载口1个, U盘口1个
	通信串口	2路(1个DB9接口含2路串口) COM1(RS232/RS422/RS485) COM2(RS485)
	以太网口	1个
	无线通信	扩展预留 (WiFi/3G/4G/WIFI/Sub-GHz)
	SD卡接口	扩展预留
	多媒体接口	支持视频播放
	扩展接口	扩展预留 (工业总线/视觉识别)



WGK121N

基本参数/Parameter

显示	显示尺寸	12.1寸 (长x宽=4:3)
	分辨率 (像素)	1024x768
结构	外观尺寸	317x244x46(mm)
	开孔尺寸	305x231(mm)
	净 重	2.2kg
电源	供电电源	DC 24V (±20%)
	功 耗	12W
接口	USB接口	下载口1个, U盘口1个
	通信串口	2路(1个DB9接口含2路串口) COM1(RS232/RS422/RS485) COM2(RS485)
	以太网口	1个
	无线通信	扩展预留 (WiFi/3G/4G/WIFI/Sub-GHz)
	SD卡接口	扩展预留
	多媒体接口	支持视频播放
	扩展接口	扩展预留 (工业总线/视觉识别)





WGK150B2

基本参数/Parameter

显示	显示尺寸	15.0寸 (长x宽=4:3)
	分辨率 (像素)	1024x768
结构	外观尺寸	366x239x57(mm)
	开孔尺寸	352x279(mm)
	净 重	2.8kg
电源	供电电源	DC 24V (±20%)
	功 耗	20W
接口	USB接口	下载口1个, U盘口1个
	通信串口	2路(1个DB9接口含2路串口) COM1(RS232/RS422/RS485) COM2(RS485)
	以太网口	0个
	无线通信	扩展预留 (WiFi/3G/4G/WiFi/Sub-GHz)
	SD卡接口	扩展预留
	多媒体接口	支持视频播放
	扩展接口	扩展预留 (工业总线/视觉识别)



WGK150N

基本参数/Parameter

显示	显示尺寸	15.0寸 (长x宽=4:3)
	分辨率 (像素)	1024x768
结构	外观尺寸	366x239x57(mm)
	开孔尺寸	352x279(mm)
	净 重	2.8kg
电源	供电电源	DC 24V (±20%)
	功 耗	20W
接口	USB接口	下载口1个, U盘口1个
	通信串口	2路(1个DB9接口含2路串口) COM1(RS232/RS422/RS485) COM2(RS485)
	以太网口	1个
	无线通信	扩展预留 (WiFi/3G/4G/WiFi/Sub-GHz)
	SD卡接口	扩展预留
	多媒体接口	支持视频播放
	扩展接口	扩展预留 (工业总线/视觉识别)

